

GREFFON DBP DAVID'S BATCH PROCESSOR (TRAITEMENT PAR LOT)

Permet un traitement par lot des images sélectionnées.

Site : <http://members.ozemail.com.au/~hodson/dbp.html>

Auteur : Copyright (C) 2001 - 2008 David Hodson.

Téléchargement sources : <http://www.ozemail.com.au/~hodson/dbpSrc-1-1-9.tgz>

Téléchargement binaires compilées : <http://www.aljacom.com/~gimp/dbp-1.1.9-i686.zip> par SAMJ

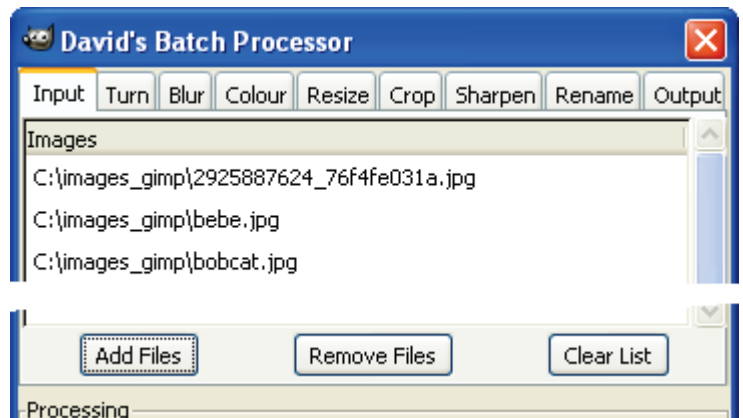
Version : 1.1.9

Installation : Décompresser **dbp-1.1.9-i686.zip** et installer **dbp.exe** directement dans le répertoire des greffons **gimp_2_6_x\lib\gimp\2.0\plug-ins**

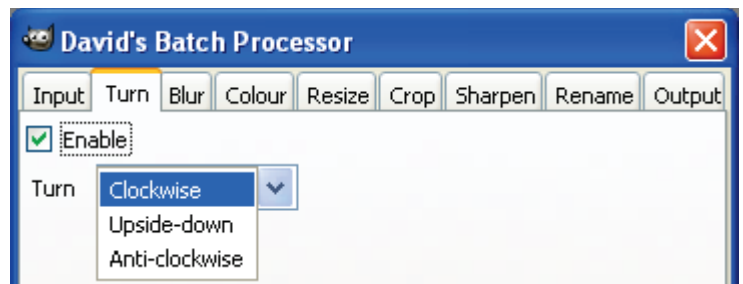
Testé avec : Gimp 2.6.4

Appel du greffon : Sur la fenêtre "Éditeur d'image GIMP" ou sur une image par **Filtres > Batch Process**

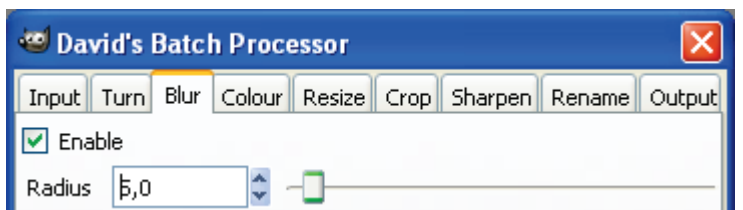
Le traitement par lot s'applique sur les images sélectionnées dans l'onglet **Input** par le bouton **Add files**.



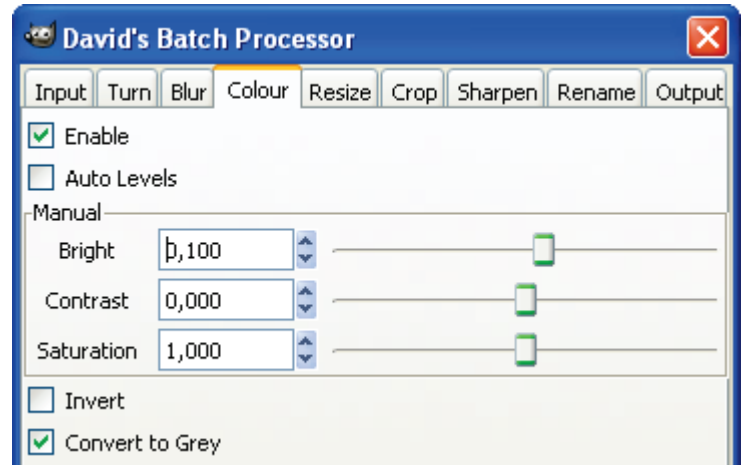
L'onglet **Turn** permet de faire pivoter les images. Valider le choix en cochant **Enable**.



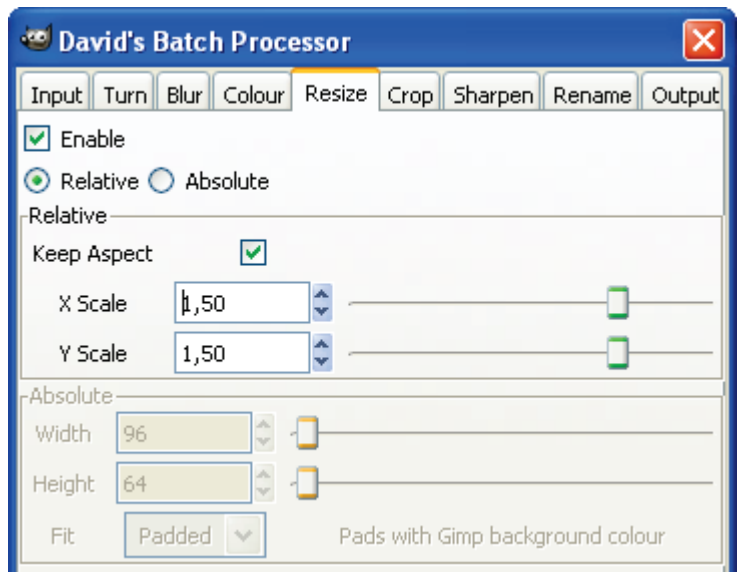
L'onglet **Blur** permet d'ajouter du flou aux images. Valider le choix en cochant **Enable** et choisir le rayon du flou.



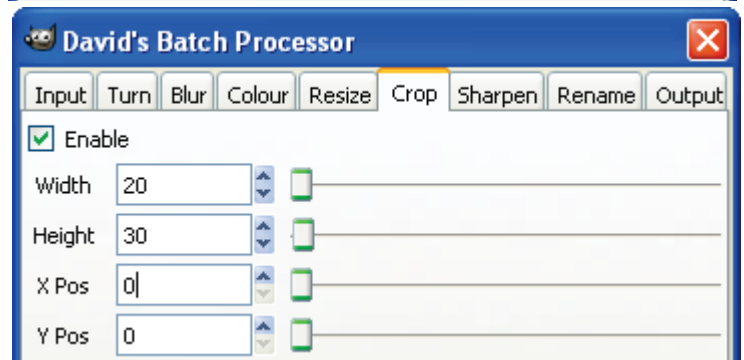
L'onglet **Colour** permet d'ajuster les niveaux de couleurs des images, de convertir en niveaux de gris, d'inverser les couleurs. Valider les choix en cochant **Enable**, choisir les options.



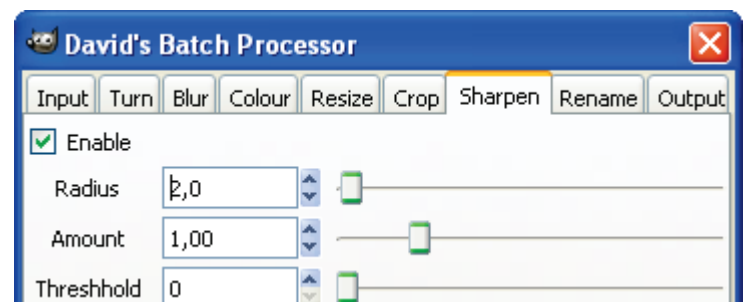
L'onglet **Resize** permet de modifier les dimensions des images. Valider les choix en cochant **Enable**, choisir les options.



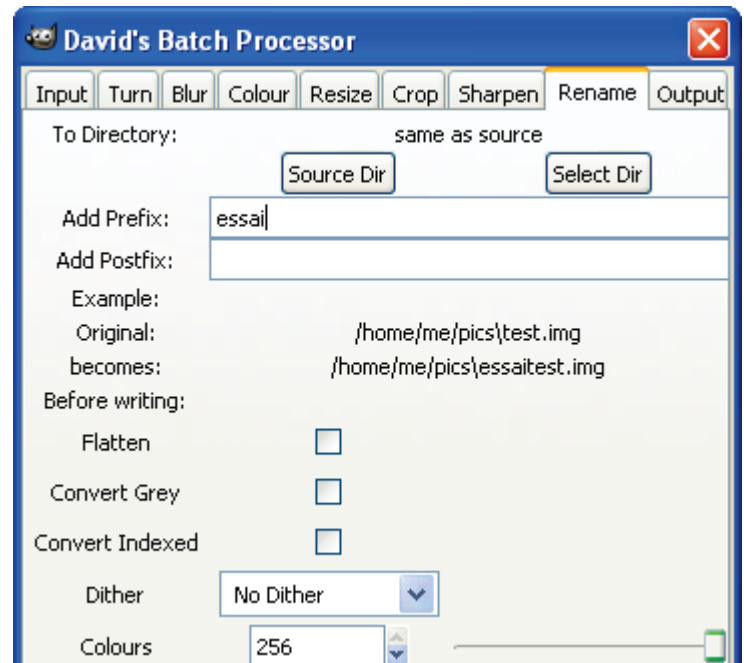
L'onglet **Crop** permet de découper les images. Valider les choix en cochant **Enable**, choisir les options.



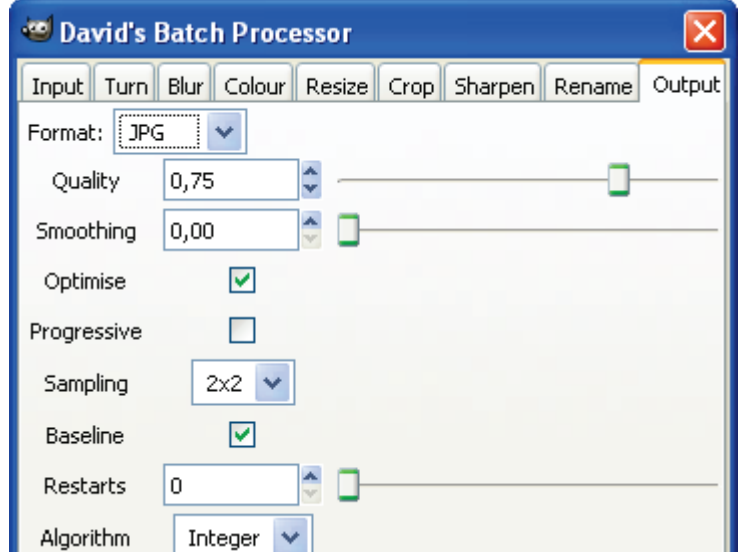
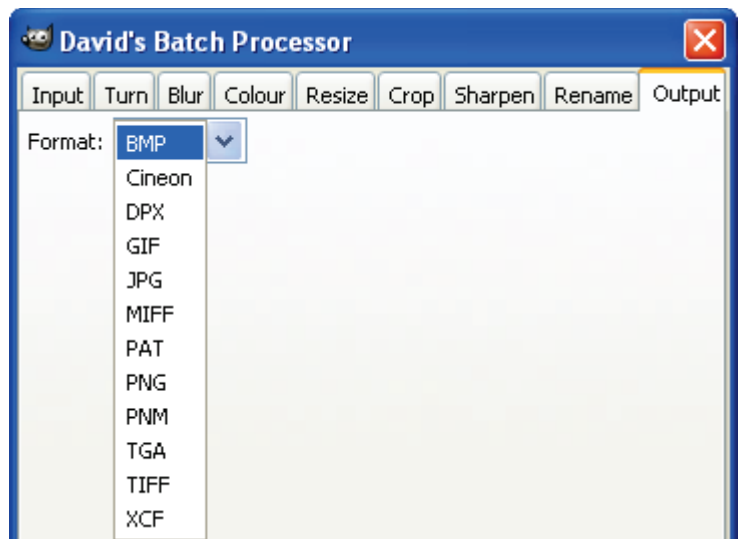
L'onglet **Sharpen** permet d'augmenter la netteté des images. Valider les choix en cochant **Enable**, choisir les options.



L'onglet **Rename** permet d'ajouter des préfixes ou des suffixes aux noms des images, d'aplatir, de convertir, de créer des images à couleurs indexées. Valider les choix en cochant **Enable**, choisir les options.

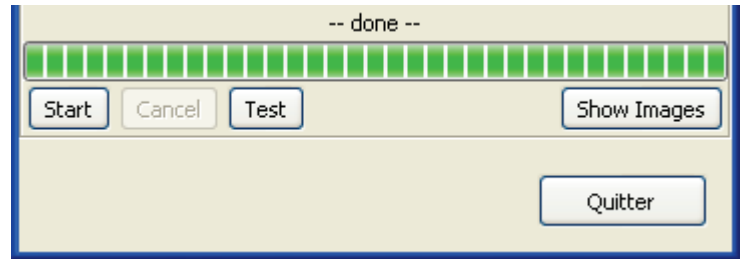


L'onglet **Output** permet de choisir le type des images sauvegardés et de paramétrer la qualité des sauvegardes.



Appuyer sur le bouton **Start** pour démarrer les modifications. Attendre la fin des modifications par **done** et quitter.

Le bouton **test** peut, dans certains cas, occasionner des petits messages d'erreur dans Gimp.



Voici le résultat d'une mise à l'échelle à 30% sur 3 images avec une modification des noms (préfixe = essai) et du type de fichier (bmp).

